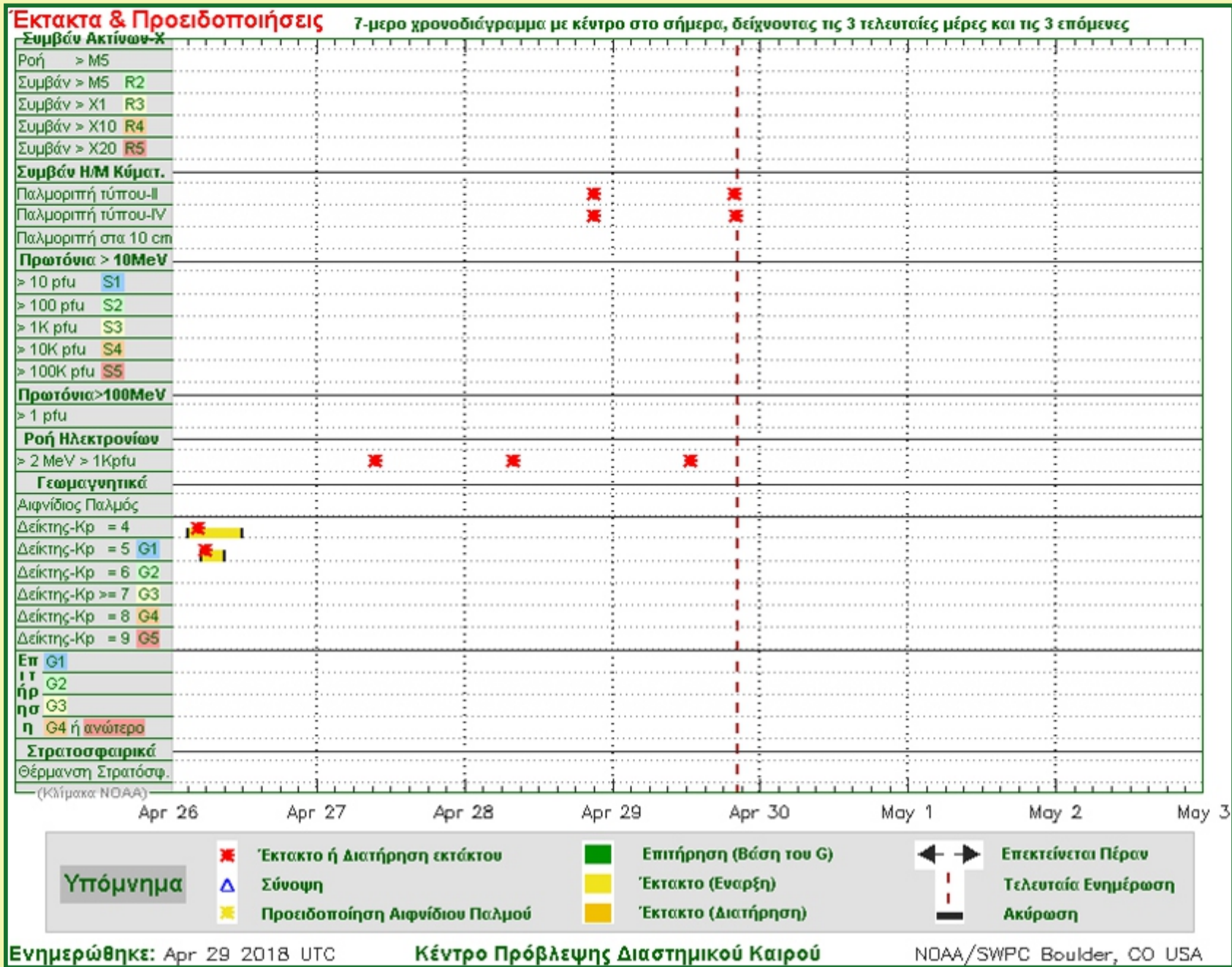


Μετάφραση, επιμέλεια Vouhead Weather (<http://weather.vouhead.gr>)  
Διαστημικός Καιρός (<http://weather.vouhead.gr/wxsun.php>)



Κατηγορία	Επίπτωση	Φυσικό μέγεθος	Μέση Συχνότητα (1 κύκλος = 11 χρόνια)
<b>Γεωμαγνητικές Καταιγίδες</b>			
<b>G 5</b>	Ακραίο	Κp=9	4 ανά κύκλο (4 μέρες ανά κύκλο)
<b>G 4</b>	Σοβαρό	Κp=8	100 ανά κύκλο (60 μέρες ανά κύκλο)
<b>G 3</b>	Έντονο	Κp=7	200 ανά κύκλο (130 μέρες ανά κύκλο)
<b>G 2</b>	Μέτριο	Κp=6	600 ανά κύκλο (360 μέρες ανά κύκλο)
<b>G 1</b>	Μικρό	Κp=5	1700 ανά κύκλο (900 μέρες ανά κύκλο)

\* Με βάση αυτό το μέγεθος, όμως λαμβάνονται υπόψη και άλλα φυσικά μεγέθη  
\*\* Για συγκεκριμένες τοποθεσίες σε όλο τον κόσμο, χρησιμοποιήστε το γεωμαγνητικό πλάτος για να καθοριστεί πιθανές θεάσεις (δείτε στο [www.swpc.noaa.gov/Aurora](http://www.swpc.noaa.gov/Aurora))

Κατηγορία	Επίπτωση	Φυσικό μέγεθος	Μέση Συχνότητα (1 κύκλος = 11 χρόνια)
<b>Ηλιακές Καταιγίδες</b>			
<b>S 5</b>	Ακραίο	Επίπεδο ροής ≥ 10 MeV σωματίδια (ιόντα)*	Αριθμός συμβάντων αφού επιτευχθεί το επίπεδο ροής**
<b>S 4</b>	Σοβαρό	10 <sup>5</sup>	Λιγότερα από 1 ανά κύκλο
<b>S 3</b>	Έντονο	10 <sup>4</sup>	3 ανά κύκλο
<b>S 2</b>	Μέτριο	10 <sup>3</sup>	10 ανά κύκλο
<b>S 1</b>	Μικρό	10 <sup>2</sup>	25 ανά κύκλο
<b>S1</b>	Μικρό	10	50 ανά κύκλο

\* Τα επίπεδα ροής είναι ο μέσος όρος ανά 5λεπτη μέτρηση. Ροή σε σωματίδια  $s^{-1}ster^{-1}cm^2$  Με βάση αυτό το μέγεθος, όμως λαμβάνονται υπόψη και άλλα φυσικά μεγέθη  
\*\* Αυτά τα συμβάντα μπορεί να κρατήσουν περισσότερο από μία μέρα  
\*\*\* Τα σωματίδια υψηλής ενέργειας (>100 MeV) είναι ο καλύτερος δείκτης για κίνδυνο από ακτινοβολία σε επιβάτες και πληρώματα. Οι έγκυρες γυναίκες είναι ιδιαίτερα ευάλωτες

Κατηγορία	Επίπτωση	Φυσικό μέγεθος	Μέση Συχνότητα (1 κύκλος = 11 χρόνια)
<b>Μπλακάουτ Ραδιοσυχνοτήτων</b>			
<b>R 5</b>	Ακραίο	Δορυφόρος GOES Ακτίνες-X αιχμή φωτεινότητας ανά κλάση και ροή*	Αριθμός συμβάντων αφού επιτευχθεί το επίπεδο ροής (Αριθμ. ημερών καταιγίδας)
<b>R 5</b>	Ακραίο	X20 (2x10 <sup>-3</sup> )	Λιγότερα από 1 ανά κύκλο
<b>R 4</b>	Σοβαρό	X10 (10 <sup>-3</sup> )	8 ανά κύκλο (8 μέρες ανά κύκλο)
<b>R 3</b>	Έντονο	X1 (10 <sup>-4</sup> )	175 ανά κύκλο (140 μέρες ανά κύκλο)
<b>R 2</b>	Μέτριο	M5 (5x10 <sup>-5</sup> )	350 ανά κύκλο (300 μέρες ανά κύκλο)
<b>R 1</b>	Μικρό	M1 (10 <sup>-5</sup> )	2000 ανά κύκλο (950 μέρες ανά κύκλο)

\* Η ροή μετράται στο εύρος των 0.1-0.8 nm σε W m<sup>-2</sup> Με βάση αυτό το μέγεθος, όμως λαμβάνονται υπόψη και άλλα φυσικά μεγέθη  
\*\* Κι άλλες συχνότητες μπορούν επίσης να επηρεαστούν κάτω από αυτές τις συνθήκες